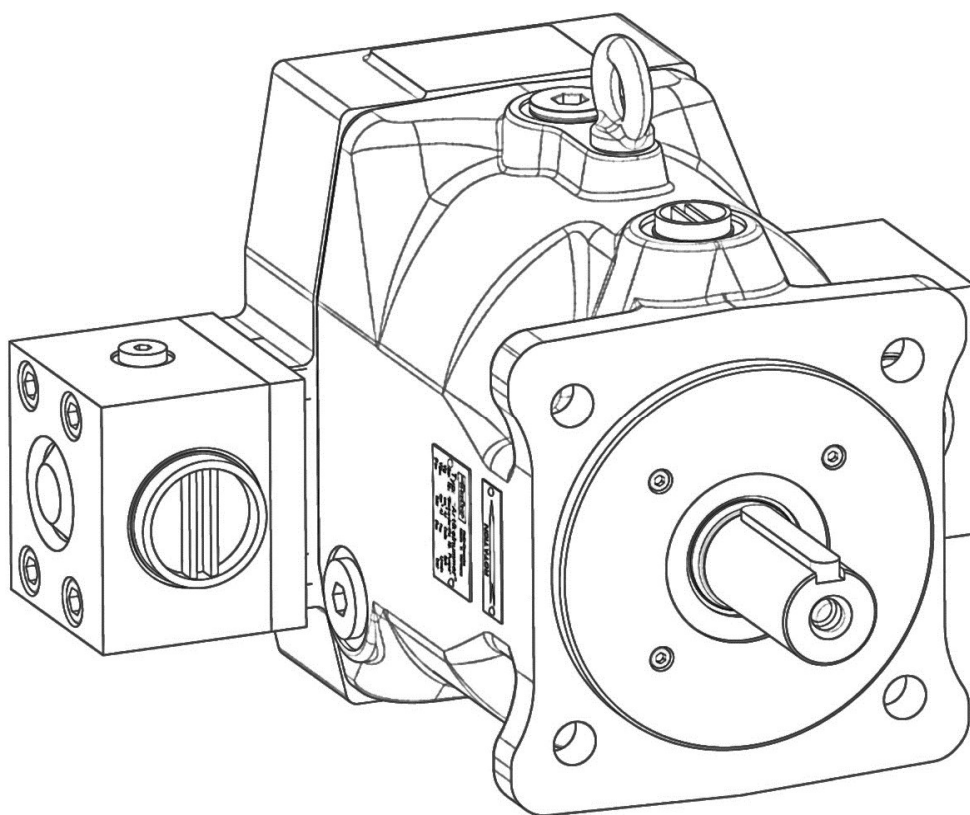


Dokumentation / Documentation

**Axialkolbenpumpe (konstant) mit Saugventilen Serie PV092B9K1T1NX5861
für beide Drehrichtungen /
Axial piston constant pump with suction valves series PV092B9K1T1NX5861
for bi- directional application**

X5861, X5862, X5863, X5865, X5875

Konstruktionsstand / Design Series 45



Inhalt / contents

1. Spezifikation / specification
2. Abmessung Pumpe / dimension pump
3. Abmessung Ventil / dimension valve
4. Ersatzteilliste Pumpe / spare part list pump
5. Ersatzteilliste Ventil / spare part list valve
6. Einbau- und Einstellanleitung / installation and start up information

**Hinweis**

Die in dieser Druckschrift oder in Form anderer Informationen durch die Parker Hannifin GmbH & Co. KG, ihre Niederlassungen, Vertriebsbüros oder ihre autorisierten Werksvertretungen gemachten Angaben sind für Anwender mit Sachkenntnissen bestimmt. Vom Anwender ist eine Überprüfung der über das ausgewählte Produkt gemachten Angaben auf Eignung für die geforderten Funktionen erforderlich. Bedingt durch die unterschiedlichen Aufgaben und Arbeitsabläufe in einem System muss der Anwender prüfen und sicherstellen, dass durch die Eigenschaften des Produkts alle Forderungen hinsichtlich Funktion und Sicherheit des Systems erfüllt werden.

**WARNING**

FAILURE OR IMPROPER SELECTION OR IMPROPER USE OF THE PRODUCTS AND/OR SYSTEMS DESCRIBED HEREIN OR RELATED ITEMS CAN CAUSE DEATH, PERSONAL INJURY AND PROPERTY DAMAGE.

This document and other information from Parker Hannifin Corporation, its subsidiaries and authorized distributors provide product and/or system options for further investigation by users having technical expertise. It is important that you analyze all aspects of your application, including consequences of any failure, and review the information concerning the product or system in the current product catalogue. Due to the variety of operating conditions and applications for these products or systems, the user, through its own analysis and testing, is solely responsible for making the final selection of the products and systems and assuring that all performance, safety and warning requirements of the application are met.

The products described herein, including without limitation, product features, specifications, designs, availability and pricing, are subject to change by Parker Hannifin Corporation and its subsidiaries at any time without notice.

1. Spezifikation /Specification

Type: PV092B9K1T1NX5861 (86ccm/rev)

Type: PV092B9K1T1NX5862 (75ccm/rev)

Type: PV092B9K1T1NX5863 (58ccm/rev)

Type: PV092B9K1T1NX5865 (62ccm/rev)

Type: PV092B9K1T1NX5875 (42ccm/rev)

Arbeitsdruck / operation pressure

Eingang, Ausgang beide Drehrichtungen / inlet, outlet bi-directional

Dauerdruck / pressure mode continuous: 280 bar

Druck intermittierend / pressure mode intermittent: 350 bar

min. Eingangsdruck (abs.) / min. inlet pressure (abs.): 0,8 bar

Gehäuse-Leckölanschluß / housing drain port

max. Gehäusedruck / case drain pressure continuous: ≤ 0,5 bar

max. Gehäusedruck kurzzeitig/ case drain pressure (peak): 2 bar

Einbau / Installation

vertikaler und horizontaler Einbau möglich. Leckanschluß muss der höchste Punkt sein. /
vertical and horizontal instalation. Drain port must be the highest point.

Bulletin HY30-3245-INST

Drehrichtung / Rotation

rechtslauf und linkslauf / clockwise and counter clockwise

Drehzahlbereich / Speed ratings

min. Drehzahl / min. speed: 300 rev/min

max. Drehzahl / max. speed: 1.800 rev/min

Arbeitstemperatur / operation temperature

Temperatur / temperature: -10°C bis / up to +70°C

Gewicht / weight: 69 kg

Anbauflansch / Mounting interface ISO 3019-2-160B4HW

Filterung / filtration

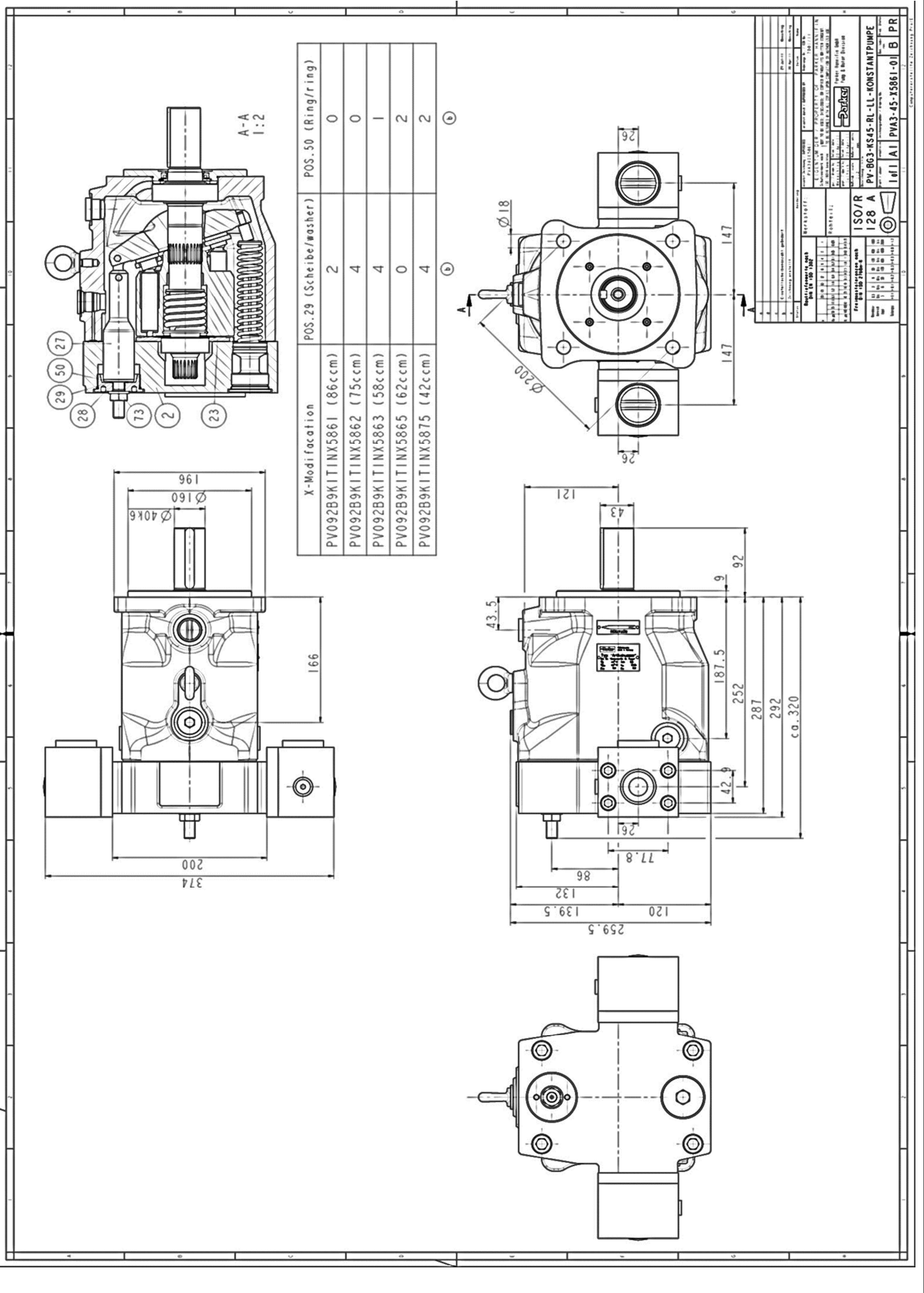
min. Reinheitsklasse / min. contermination level: 21/19/16 ISO 4406

für höhere Lebensdauer und Funktionssicherheit /
for higher life time and funcional safty: 18/16/13 ISO 4406

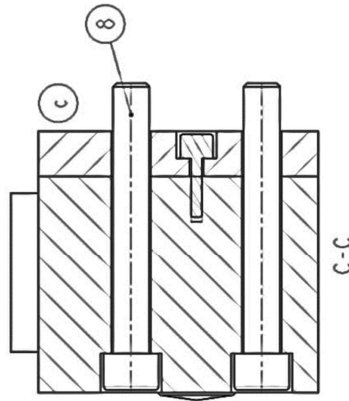
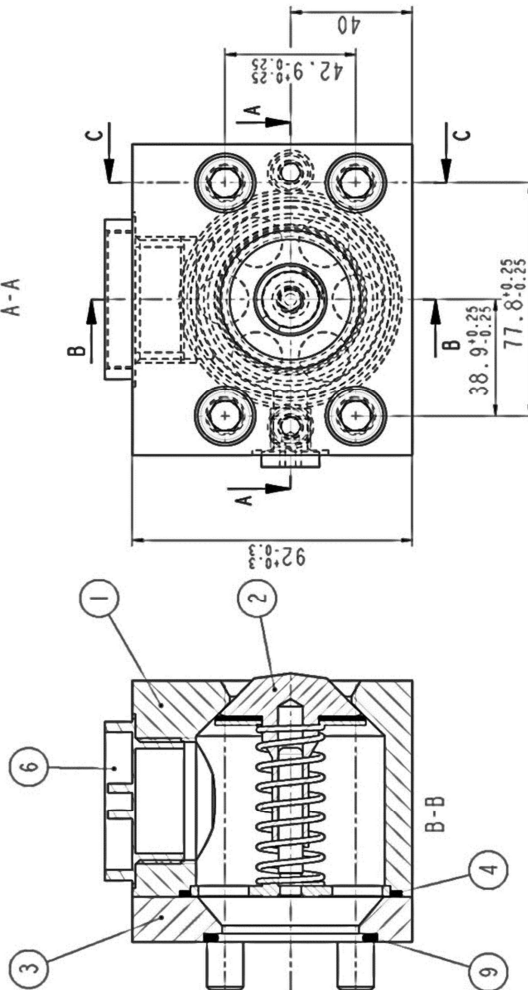
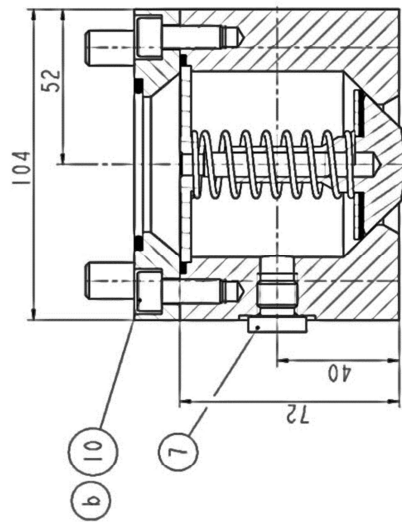
Fluid Empfehlung / fluid recommendation

Hydrauliköl / hydraulic oil: HLP DIN 51524-2

2. Abmessung Pumpe / dimension pump



3. Abmessung Ventil / dimension valve



a		b		c		d		e		f		g		h		i		j		k		l		m		n		o		p		q		r		s		t		u		v		w		x		y		z		aa		ab		ac		ad		ae		af		ag		ah		ai		aj		ak		al		am		an		ao		ap		aq		ar		as		at		au		av		aw		ax		ay		az		ba		bb		bc		bd		be		bf		bg		bh		bi		bj		bk		bl		bm		bn		bo		bp		bq		br		bs		bt		bu		bv		bw		bx		by		bz		ca		cb		cc		cd		ce		cf		cg		ch		ci		cj		ck		cl		cm		cn		co		cp		cq		cr		cs		ct		cu		cv		cw		cx		cy		cz		da		db		dc		dd		de		df		dg		dh		di		dj		dk		dl		dm		dn		do		dp		dq		dr		ds		dt		du		dv		dw		dx		dy		dz		ea		eb		ec		ed		ee		ef		eg		eh		ei		ej		ek		el		em		en		eo		ep		eq		er		es		et		eu		ev		ew		ex		ey		ez		fa		fb		fc		fd		fe		ff		fg		fh		fi		fj		fk		fl		fm		fn		fo		fp		fq		fr		fs		ft		fu		fv		fw		fx		fy		fz		ga		gb		gc		gd		ge		gf		gg		gh		gi		gj		gk		gl		gm		gn		go		gp		gq		gr		gs		gt		gu		gv		gw		gx		gy		gz		ha		hb		hc		hd		he		hf		hg		hh		hi		hj		hk		hl		hm		hn		ho		hp		hq		hr		hs		ht		hu		hv		hw		hx		hy		hz		ia		ib		ic		id		ie		if		ig		ih		ii		ij		ik		il		im		in		io		ip		iq		ir		is		it		iu		iv		iw		ix		iy		iz		ja		jb		jc		jd		je		jf		jg		jh		ji		jj		jk		jl		jm		jn		jo		jp		jq		jr		js		jt		ju		jv		jw		jx		jy		jz		ka		kb		kc		kd		ke		kf		kg		kh		ki		kj		kk		kl		km		kn		ko		kp		kq		kr		ks		kt		ku		kv		kw		kx		ky		kz		la		lb		lc		ld		le		lf		lg		lh		li		lj		lk		ll		lm		ln		lo		lp		lq		lr		ls		lt		lu		lv		lw		lx		ly		lz		ma		mb		mc		md		me		mf		mg		mh		mi		mj		mk		ml		mn		mo		mp		mq		mr		ms		mt		mu		mv		mw		mx		my		mz		na		nb		nc		nd		ne		nf		ng		nh		ni		nj		nk		nl		nm		nn		no		np		nq		nr		ns		nt		nu		nv		nw		nx		ny		nz		oa		ob		oc		od		oe		of		og		oh		oi		oj		ok		ol		om		on		oo		op		oq		or		os		ot		ou		ov		ow		ox		oy		oz		pa		pb		pc		pd		pe		pf		pg		ph		pi		pj		pk		pl		pm		pn		po		pp		pq		pr		ps		pt		pu		pv		pw		px		py		pz		qa		qb		qc		qd		qe		qf		qg		qh		qi		qj		qk		ql		qm		qn		qo		qp		qq		qr		qs		qt		qu		qv		qw		qx		qy		qz		ra		rb		rc		rd		re		rf		rg		rh		ri		rj		rk		rl		rm		rn		ro		rp		rq		rr		rs		rt		ru		rv		rw		rx		ry		rz		sa		sb		sc		sd		se		sf		sg		sh		si		sj		sk		sl		sm		sn		so		sp		sq		sr		ss		st		su		sv		sw		sx		sy		sz		ta		tb		tc		td		te		tf		tg		th		ti		tj		tk		tl		tm		tn		to		tp		tq		tr		ts		tu		tv		tw		tx		ty		tz		ua		ub		uc		ud		ue		uf		ug		uh		ui		uj		uk		ul		um		un		uo		up		uq		ur		us		ut		uu		uv		uw		ux		uy		uz		va		vb		vc		vd		ve		vf		vg		vh		vi		vj		vk		vl		vm		vn		vo		vp		vq		vr		vs		vt		vu		vv		vw		vx		vy		vz		wa		wb		wc		wd		we		wf		wg		wh		wi		wj		wk		wl		wm		wn		wo		wp		wq		wr		ws		wt		wu		wv		ww		wx		wy		wz		xa		xb		xc		xd		xe		xf		xg		xh		xi		xj		xk		xl		xm		xn		xo		xp		xq		xr		xs		xt		xu		xv		xw		xx		xy		xz		ya		yb		yc		yd		ye		yf		yg		yh		yi		yj		yk		yl		ym		yn		yo		yp		yq		yr		ys		yt		yu		yv		yw		yx		yz		za		zb		zc		zd		ze		zf		zg		zh		zi		zj		zk		zl		zm		zn		zo		zp		zq		zr		zs		zt		zu		zv		zw		zx		zy		zz	
Position 5 aufdrucken / Pos 5 gebedruckt		Schrauben links		Schrauben rechts		Serienanfrage		Ausdruck		Metzkatloff:		Rechtloff:		ISO/R 128 A		Rechtskonform, auch DIN ISO 128		Linkskonform, auch DIN ISO 128		Rechtskonform, auch DIN ISO 128		Linkskonform, auch DIN ISO 128		Rechtskonform, auch DIN ISO 128		Linkskonform, auch DIN ISO 128		Rechtskonform, auch DIN ISO 128		Linkskonform, auch DIN ISO 128		Rechtskonform, auch DIN ISO 128		Linkskonform, auch DIN ISO 128		Rechtskonform, auch DIN ISO 128		Linkskonform, auch DIN ISO 128		Rechtskonform, auch DIN ISO 128		Linkskonform, auch DIN ISO 128		Rechtskonform, auch DIN ISO 128		Linkskonform, auch DIN ISO 128		Rechtskonform, auch DIN ISO 128		Linkskonform, auch DIN ISO 128		Rechtskonform, auch DIN ISO 128		Linkskonform, auch DIN ISO 128		Rechtskonform, auch DIN ISO 128		Linkskonform, auch DIN ISO 128		Rechtskonform, auch DIN ISO 128		Linkskonform, auch DIN ISO 128		Rechtskonform, auch DIN ISO 128		Linkskonform, auch DIN ISO 128		Rechtskonform, auch DIN ISO 128		Linkskonform, auch DIN ISO 128		Rechtskonform, auch DIN ISO 128		Linkskonform, auch DIN ISO 128		Rechtskonform, auch DIN ISO 128		Linkskonform, auch DIN ISO 128		Rechtskonform, auch DIN ISO 128		Linkskonform, auch DIN ISO 128		Rechtskonform, auch DIN ISO 128		Linkskonform, auch DIN ISO 128		Rechtskonform, auch DIN ISO 128		Linkskonform, auch DIN ISO 128		Rechtskonform, auch DIN ISO 128		Linkskonform, auch DIN ISO 128		Rechtskonform, auch DIN ISO 128		Linkskonform, auch DIN ISO 128		Rechtskonform, auch DIN ISO 128		Linkskonform, auch DIN ISO 128		Rechtskonform, auch DIN ISO 128		Linkskonform, auch DIN ISO 128		Rechtskonform, auch DIN ISO 128		Linkskonform, auch DIN ISO 128		Rechtskonform, auch DIN ISO 128		Linkskonform, auch DIN ISO 128		Rechtskonform, auch DIN ISO 128		Linkskonform, auch DIN ISO 128		Rechtskonform, auch DIN ISO 128		Linkskonform, auch DIN ISO 128		Rechtskonform, auch DIN ISO 128		Linkskonform, auch DIN ISO 128		Rechtskonform, auch DIN ISO 128		Linkskonform, auch DIN ISO 128		Rechtskonform, auch DIN ISO 128		Linkskonform, auch DIN ISO 128		Rechtskonform, auch DIN ISO 128		Linkskonform, auch DIN ISO 128		Rechtskonform, auch DIN ISO 128		Linkskonform, auch DIN ISO 128		Rechtskonform, auch DIN ISO 128		Linkskonform, auch DIN ISO 128		Rechtskonform, auch DIN ISO 128		Linkskonform, auch DIN ISO 128		Rechtskonform, auch DIN ISO 128		Linkskonform, auch DIN ISO 128		Rechtskonform, auch DIN ISO 128		Linkskonform, auch DIN ISO 128		Rechtskonform, auch DIN ISO 128		Linkskonform, auch DIN ISO 128		Rechtskonform, auch DIN ISO 128		Linkskonform, auch DIN ISO 128		Rechtskonform, auch DIN ISO 128		Linkskonform, auch DIN ISO 128		Rechtskonform, auch DIN ISO 128		Linkskonform, auch DIN ISO 128		Rechtskonform, auch DIN ISO 128		Linkskonform, auch DIN ISO 128		Rechtskonform, auch DIN ISO 128		Linkskonform, auch DIN ISO 128		Rechtskonform, auch DIN ISO 128		Linkskonform, auch DIN ISO 128		Rechtskonform, auch DIN ISO 128		Linkskonform, auch DIN ISO 128		Rechtskonform, auch DIN ISO 128		Linkskonform, auch DIN ISO 128		Rechtskonform, auch DIN ISO 128		Linkskonform, auch DIN ISO 128		Rechtskonform, auch DIN ISO 128		Linkskonform, auch DIN ISO 128		Rechtskonform, auch DIN ISO 128		Linkskonform, auch DIN ISO 128		Rechtskonform, auch DIN ISO 128		Linkskonform, auch DIN ISO 128		Rechtskonform, auch DIN ISO 128		Linkskonform, auch DIN ISO 128		Rechtskonform, auch DIN ISO 128		Linkskonform, auch DIN ISO 128		Rechtskonform, auch DIN ISO 128		Linkskonform, auch DIN ISO 128		Rechtskonform, auch DIN ISO 128		Linkskonform, auch DIN ISO 128		Rechtskonform, auch DIN ISO 128		Linkskonform, auch DIN ISO 128		Rechtskonform, auch DIN ISO 128		Linkskonform, auch DIN ISO 128		Rechtskonform, auch DIN ISO 128		Linkskonform, auch DIN ISO 128		Rechtskonform, auch DIN ISO 128		Linkskonform, auch DIN ISO 128		Rechtskonform, auch DIN ISO 128		Linkskonform, auch DIN ISO 128		Rechtskonform, auch DIN ISO 128		Linkskonform, auch DIN ISO 128		Rechtskonform, auch DIN ISO 128		Linkskonform, auch DIN ISO 128		Rechtskonform, auch																																																																																																																																																																																																																																																																																																																																																																																																																																																																																																																																																																																																																																																																																																																																																																																																																																																																																																																																																																																																																																																																																																																																																																																					

Zuordnung der Positionsnummern zu den Ersatzteilsätzen			
Pos.Nr.	Bezeichnung	Seite	Ersatzteilsatz
1	Anschlußplatte	11	Gehäuse
2	Anschlussplatte	11	Anschlussplatte
3	Schwenkrahmen	10	Schwenkrahmen-Satz
4	Flachdichtung, Gehäuse	9	Dichtungssatz
6	Gleitlagerschale	9	Gleitlager- / Schwenklager-Satz
7	Federteller	10	Rückstellfeder-Satz
8	Rückstellfeder	10	Rückstellfeder-Satz
9	Anlenkstück Rückstellfeder	10	Schwenkrahmen-Satz
10	Federstopfen	10	Rückstellfeder-Satz
14	Welle	10	Welleneinheit
15	Kolben-Kolbenschuh	10	Rotationsgruppe, Kolbensatz
16	Zylindertrommel	9	Rotationsgruppe
17	Niederhaltefeder, Zylindertrommel	9	Rotationsgruppe
18	Zentrierdeckel	11	Zentrierdeckel
20	Distanzstück, Niederhaltung	10	Rotationsgruppe
21	Niederhaltescheibe	10	Rotationsgruppe
22	Niederhaltesegment	10	Rotationsgruppe
23	Steuerscheibe	10	Steuerscheibe
27	Stellkolben	11	Stellkolben-Satz
28	Verschlußdeckel	11	Hubbegrenzung, einstellbar
29	Scheibe	11	Hubbegrenzung, einstellbar
35	Drehrichtungsschild	-	-
36	Typenschild	-	-
37	Passfeder	10	Welleneinheit
38	Sicherungsring für Welle	10	Welleneinheit / Lager-Satz
39	Sicherungsring, Zylindertrommel	9	Rotationsgruppe
41	Zylinderschraube, Niederhaltung	10	Rotationsgruppe / Verbindungsteile
42	Zylinderschraube, Gehäuse	9	Verbindungsteile-Satz
43	Zylinderschraube, Zentrierdeckel	9	Verbindungsteile-Satz
44	Kerbnagel	-	-
45	Leichtspannstift, Feder	10	Rückstellfeder-Satz
47	Steckkerbstift, Steuerscheibe	10	Steuerscheibe
48	Zylinderstift, Gehäuse	9	Verbindungsteile-Satz
50	Distanzring	11	Stellkolben-Satz
51	Stützscheibe, Zylindertrommel	9	Rotationsgruppe
52	Stützscheibe, Welle	10	Welleneinheit / Lager-Satz
55	Schutzstopfen, Leckölanschluß	-	-
57	Zylinderrollenlager ohne Innenring	10	Welleneinheit / Lager-Satz
59	Verschlußstopfen, Rückführbohrung	9	Dichtungssatz
60	Kettenverschlußglied	10	Schwenkrahmen-Satz
62	Zylinderrollenlager, vorn	10	Welleneinheit / Lager-Satz
63, 65, 67, 68, 70	O-Ring	9, 10, 11	Dichtungssatz
72	Wellendichtring	9	Dichtungssatz / Wellendichtring
73	Dichtmutter, SEAL LOCK	9, 11	Dichtungssatz / Hubbegrenzung
75	Stützring	9	Dichtungssatz
78	Sicherungsring Wellendichtring	9	Dichtungssatz
81	Verschlußstopfen	9	Dichtungssatz
82	Senkkopfschraube, Lagerschale	9	Gleitlager- / Schwenklager-Satz
88	Distanzring Wellendichtring	9	Dichtsatz
96	Ringschraube	-	-
99	Blende, Stopfen Schwenkrahmen	10	Schwenkrahmen-Satz

Correlation between Position Numbers and Sparepart Kits			
Pos. No.	description	page	replacement kit
1	pump body	11	housing
2	end cover	11	end cover
3	swash plate	10	swashplate kit
4	body seal	9	seal kit
6	trunnion bearing	9	trunnion bearing unit
7	spring washer, servo spring	10	servo spring kit
8	servo spring	10	servo spring kit
9	connector servo spring	10	swashplate kit
10	servo spring plug	10	servo spring kit
14	shaft	10	shaft unit
15	piston and slipper	10	rotating group, set of pistons
16	barrel	9	rotating group
17	retainer spring, barrel	9	rotating group
18	pilot cover	11	pilot cover
20	distance washer, retainer	10	rotating group
21	slipper retainer	10	rotating group
22	retainer segment	10	rotating group
23	valve plate	10	valve plate
27	servo piston	11	servo piston kit
28	servo piston cover	11	displacement limiter kit
29	adjusting screw	11	displacement limiter kit
35	rotation indicator	-	-
36	name plate	-	-
37	key	10	shaft unit
38	snap ring, shaft	10	shaft unit / bearing kit
39	snap ring, barrel	9	rotating group
41	hexagon socket head cap screw, retainer	10	rotating group / connecting bolt kit
42	hexagon socket head cap screw, body	9	connecting bolt kit
43	hexagon socket head cap screw, pilot cover	9	connecting bolt kit
44	rivet	-	-
45	guide pin, servo spring	10	servo spring kit
47	locator pin, valve plate	10	valve plate
48	locator pin, body	9	connecting bolt kit
50	washer, servo piston	11	servo piston kit
51	washer, cylinder block	9	rotating group
52	washer, shaft	10	shaft unit / bearing kit
55	protection plug, drain port	-	-
57	roller bearing, rear	10	shaft unit / bearing kit
59	plug, feedback bore	9	seal kit
60	chain link	10	swashplate kit
62	roller bearing, front	10	shaft unit / bearing kit
63, 65, 67, 68, 70	o-ring	9, 10, 11	seal kit
72	shaft seal	9	seal kit, shaft seal
73	self sealing lock nut	9, 11	seal kit / displacement limiter kit
75	backup ring	9	seal kit
78	snap ring	9	seal kit
81	plugs, measurement & leakage ports	9	seal kit
82	hexagon socket countersunk head cap screw	9	trunnion bearing unit
88	washer for shaft seal	9	seal kit
96	eye bolt screw	-	-
99	orifice, plugs for swash plate	10	swashplate kit

Dichtungs- und Reparatursätze Pumpe / replacement- and sealkits pump				
Pos.	Stck/Qty	Code	Beschreibung / Description	Bemerkung/Remark
		SK- PVBG3 N 1 42 X5861	Dichtungs-Satz / Seal kit Serie PVplus - PV063 - PV092 NBR Gewinde / Thread: metrisch / metric ; Anschlüsse / ports: BSPP Konstruktionsstand / design series 43 - 45 X5861, X5862, X5863, X5865, X5875 enthält / includes:	
4	1		Flachdichtung / body seal	
59	1		Stopfen / port plug - M 27 x 2 ISO 6149 NBR	Code: NBR
63	2		O-Ring 2-010 P5001-94, 6,07X1,78	Code: N, V, B
65	1		O-Ring - 2-129-N552-90; 39,34 x 2,62	Code: NBR
67	1		O-Ring - 2-042-N552-90; 82,27 x 1,78	Code: NBR
68	1		O-Ring - 2-224-N552-90; 44,04 x 3,53	Code: NBR
70	1		O-Ring - 2-137-N552-90; 52,07 x 2,62	Code: NBR
72	(1)		Wellendichtring / shaft seal BABSL 0,5 45 x 62 x 7-FKM	Code: V,N
73	1		Dichtmutter / Lok nut M 14 x 1,5; SEAL LOCK	
75	1		Stützring / backup ring 44X39,9X1,2 PTFE	Code: N, V, B
78	1		Seeger V-ring / snap ring SEEGER-V-RING JV65	
81	2		Stopfen / port plug - VSTI R3/4" ED NBR	Code: 1 + NBR
88	1		Passscheibe / washer -PS50 x 62 x 1,2 DIN 988	
		SK- PVBG3 WDR N 41	Dichtungs-Satz / Seal Kit Serie PVplus - PV063 - PV092 Wellendichtring / shaft seal NBR Konstruktionsstand / design series 41 - 45 enthält / includes:	
67	1		O-Ring 2-042-N552-90; 82,27 x 1,78	Code: NBR
72	(1)		Wellendichtring / shaft seal BABSL 0,5 45 x 62 x 7-FKM	Code: V, N
		RK- PVBG3 VT M 45	Ersatzteil-Satz / Replacement kit Serie PVplus - PV063 - PV092 Verbindungsteile-Satz / Connecting bolt kit Metrisch / Metric Konstruktionsstand / design series 45 enthält / includes:	
41	4		Schraube TUF-LOK/ screw coated - M 6 x 25 DIN 912 12.9 TUF-LOCK	
42	4		Zylinderschraube M 16 x 75 DIN 912 12.9	
43	4		Schraube / hexagon socket head cap screw M 5 x 12 DIN 912 12.9	
48	2		Zylinderstift / locator pin - 8M6X16 DIN7 ST50K	
		RK- PVBG3 GLE 40	Ersatzteil-Satz / Replacement kit Serie PVplus - PV063 - PV092 Gleitlagerschaleneinheit / Trunnion bearing unit Konstruktionsstand / design series 40 - 45 enthält / includes:	
6	2		Gleitlagerschale / Trunnion bearing	
82	2		Schraube TUF-LOK / screw coated - ISO 10642-M5x10 -10.9	
		RK- PVBG3 ZYT 41	Ersatzteil-Satz / Replacement kit Serie PVplus - PV063 - PV092 Zylindertrommel-Satz / Barrel kit Konstruktionsstand / design series 41 - 45 enthält / includes:	
16	1		Zylindertrommel / cylinder block	
17	1		Niederhaltefeder / retainer spring	
39	1		Seegerring für Bohrung / snap ring for holes - 75X2,5 DIN472	
51	2		Stützscheibe / washer - SS40X55.9X2.2	

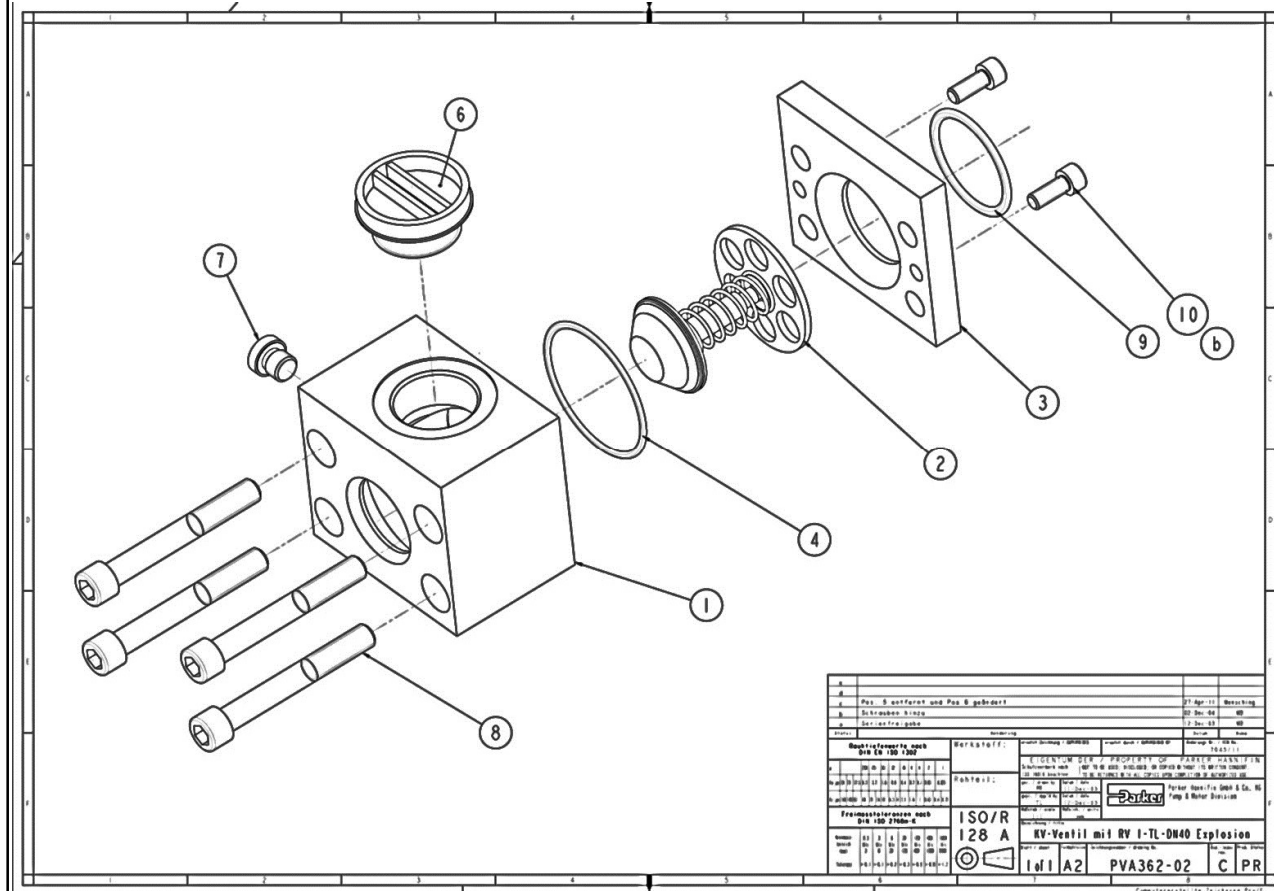
Pos.	Stck/Qty	Code	Beschreibung / Description	Bemerkung/Remark
		RK- PVBG3 NHS 41	Ersatzteil-Satz / Replacement kit Serie PVplus - PV063 - PV092 Niederhalte-Satz / Retainer kit Konstruktionsstand / design series 41 - 45 enthält / includes:	
20	4		Distanzhülse / distance washer	
21	1		Haltescheibe / slipper retainer plate	
22	2		Niederhaltesegment / retainer segment	
41	4		Schraube TUF-LOK/ screw coated - M 6x25 DIN912 12.9	
		RK- PVBG3 LS 41	Ersatzteil-Satz / Replacement kit Serie PVplus - PV063 - PV092 Lagersatz / Bearing kit Konstruktionsstand / design series 41 - 45 enthält / includes:	
38	1		Sprengring für Wellen / snap ring shaft - SEEGER-V-RING AV45	
52	2		Passscheibe / washer PS 45 x 56 x 2 DIN 988	
57	1		Zylinderrollenlager / roller bearing RNU - 2206 - ECP	
62	1		Zylinderrollenlager / roller bearing UP - 2209 - ECP	
		RK- PVBG3 KOS 41	Ersatzteil-Satz / Replacement kit Serie PVplus - PV063 - PV092 Kolbensatz / Piston assembly, set Konstruktionsstand / design series 41 - 45 enthält / includes:	
15	9		Kolben+Kolbenschuh / piston and slipper, crimped	
		RK- PVBG3 SS B 42	Ersatzteil-Satz / Replacement kit Serie PVplus - PV063 - PV092 Steuerscheibe / Valve plate Bidirektional / bidirectional Konstruktionsstand / design series 41 - 45 enthält / includes:	
23	1		Steuerscheibe / valve plate	Code: B
47	1		Passstift / locator pin 6X14 DIN1474	
		RK- PVBG3 SRS B 45	Ersatzteil-Satz / Replacement kit Serie PVplus - PV063 - PV092 Schwenkrahmensatz / swash plate kit Bidirektional / bidirectional Konstruktionsstand / design series 45 enthält / includes:	
3	1		Schwenkrahmen / swashplate	
9	1		Anlenkstück / connector servo spring	
60	1		Kettenglied / chain link - 548 - GL11	
99	2		Madenschraube / worm screw M6 x 6; DIN 916	
	1		installation manual swash plate	
		RK- PVBG3 WP M 41	Ersatzteil-Satz / Replacement kit Serie PVplus - PV063 - PV092 Welle - Passfeder / Shaft - keyed Metrisch / Metric Konstruktionsstand / Design series 41 - 45 enthält / includes:	
14	1		Welle-Passfeder-metrisch / shaft-keyed-metric	Code: WP + Metr
37	1		Passfeder / key A12X8X80 DIN6885 ST	Code: Metr
38	1		Sprengring für Wellen / snap ring shaft - SEEGER-V-RING AV45	
52	2		Passscheibe / washer PS 45 x 56 x 2 DIN 988	
57	1		Zylinderrollenlager / roller bearing RNU - 2206 - ECP	
62	1		Zylinderrollenlager / roller bearing UP - 2209 - ECP	
		RK- PVBG3 RFS 41	Ersatzteil-Satz / Replacement kit Serie PVplus - PV063 - PV092 Rückstellfeder-Satz / Servo spring kit Konstruktionsstand / design series 41 - 45 enthält / includes:	
7	1		Federteller Rückstellfeder / servo spring washer	
8	1		Rückstellfeder / servo spring,	
10	1		Federstopfen / servo spring plug	
45	1		Leicht-Spannstift / guide pin Connex LG 18 x 100	

Pos.	Stck/Qty	Code	Beschreibung / Description	Bemerkung/Remark
		RK- PVBG3 HE N X5861 X5862 X5863 X5865 X5875 41	Ersatzteil-Satz / Replacement kit Serie PVplus - Baugröße 3 / frame size 3 Hubbegrenzung einstellbar / max. displacement limiter NBR 86 ccm/rev 75 ccm/rev 58 ccm/rev 62 ccm/rev 42 ccm/rev Konstruktionsstand / design series 41 - 45 enthält / includes:	
28	1		Zwei-Loch-Stopfen / two hole cover plug - M 55 x 2	
29	2		Passscheibe / washer PS 17 x 24 x 1,5 DIN 988	Code: X5861
29	(4)		Passscheibe / washer PS 17 x 24 x 1,5 DIN 988	Code: X5862
29	(4)		Passscheibe / washer PS 17 x 24 x 1,5 DIN 988	Code: X5863
29	(0)		Passscheibe / washer PS 17 x 24 x 1,5 DIN 988	Code: X5865
29	(4)		Passscheibe / washer PS 17 x 24 x 1,5 DIN 988	Code: X5875
50	0		DISTANZRING-75-SMAG	Code: X5861
50	(0)		DISTANZRING-75-SMAG	Code: X5862
50	(1)		DISTANZRING-75-SMAG	Code: X5863
50	(2)		DISTANZRING-75-SMAG	Code: X5865
50	(2)		DISTANZRING-75-SMAG	Code: X5875
70	1		O-Ring - 2-137-N552-90; 52,07 x 2,62	Code: NBR
73	1		Dichtmutter / Lok nut M 14 x 1,5; SEAL LOCK	
		RK- PVBG3 SKS B 42	Ersatzteil-Satz / Replacement kit Serie PVplus - PV063 - PV092 Stellkolbensatz / Servo piston kit Bidirektional /bidirectional Konstruktionsstand / design series 42 - 45 enthält / includes:	
27	1		Einstellzylinder / Cylinder	
50	1		Passscheibe / washer - SS 17X24X1,5 DIN988	
		RK- PVBG3 APL B 1 42	Ersatzteil-Satz / Replacement Kit Serie PVplus - PV063 - PV092 Anschlußplatte / end cover Bidirektional / bidirectional Gewinde/thread: metr.; Anschluss/port: BSPP Konstruktionsstand / design series 42 - 45 enthält / includes:	
2	1		Rotation rl-ll / cw-ccw; Gewinde/thread: metr.;	Code: B + 1
		RK- PVBG3 GEH M 1 45	Ersatzteil-Satz / Replacement Kit Serie PVplus - PV063 - PV092 Gehäuse / housing Anbauflansch / mounting interface METR - ISO 3019-1 Gewinde/thread: metr.; Anschluss/port: BSPP Konstruktionsstand / design series 45 enthält / includes:	
1	1		Gehäuse / housing - Anschluss / port: BSPP; Flansch / flange Metr.	Code: K1
		RK- PVBG3 ZED M 40	Ersatzteil-Satz / Replacement Kit Serie PVplus - PV063 - PV092 Zentrierdeckel / pilot cover Anbauflansch / mounting interface METR - ISO 3019-1 Konstruktionsstand / design series 40 - 45 enthält / includes:	
18	1		Zentrierdeckel, metrisch / pilot cover, metric	Code: K

* Sonderkits auf Anfrage / special kits on demand

KV-Ventil (Ermeto) / KV-Valve (Ermeto) PVAPKV31N

Explosionsdarstellung / Exploded View



Dichtungs- und Reparatursätze Pumpe / replacement- and sealkits pump

Pos.	Stck/Qty	Code	Beschreibung / Description	Bemerkung/Remark
1	1		Gehäuse / housing	
2	1		KV-Ventil / KV-valve	
3	1		Deckel / cover	
4	1		O-Ring 2-147 N552-90 67,95X2,62	
5	-		-	
6	1		Schutzstopfen / protection plug GPN710-R1 1/4	
7	1		VSTI-G1/4-EDCF-NBR	
8	4		Schraube / screw M12X090-DIN912-12.9	
9	1		O-Ring 2-226 N552-90 50,39X3,53	
10	2		Schraube / screw M8X20 DIN912-12.9	